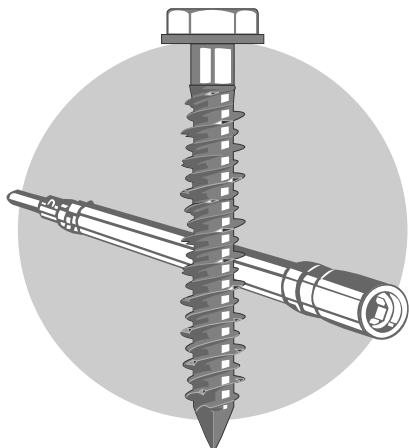
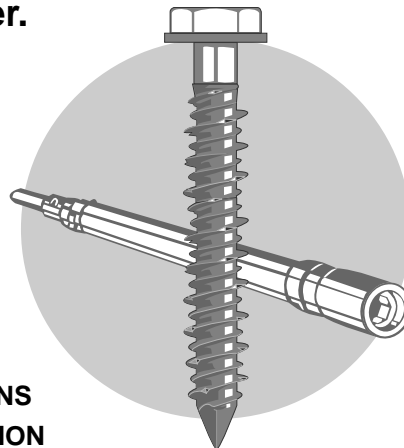


B

The anchor that literally taps threads into concrete - for exceptionally reliable holding power.

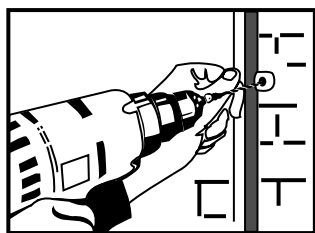


See
facing page
for
CONDRIVE®
TOOL
components



INSTALLATION INSTRUCTIONS
INSTRUCTIONS D'INSTALLATION

makes fastening in concrete as easy as fastening in wood...



TO DRILL:

- Place drill adapter with drill bit into chuck of hammer drill or electric drill and drill pilot hole into concrete. Hole should be a minimum of 1/4" (6.3 mm) deeper than anchor will be embedded.

TO CHANGE DRILL BIT:

- Loosen set screw on side of drill adapter.
- Remove old drill bit and insert new one.
- Tighten set screw.

POUR PERCER:

- Placez l'adaptateur et la mèche dans le mandrin du marteau-perforateur ou de la perceuse électrique. Percez un trou de guidage dans le béton. La profondeur de ce trou doit être supérieure de 1/4" de po (6.3 mm) au moins à celle de l'enfoncement de l'ancre.

POUR CHANGER LA MÈCHE:

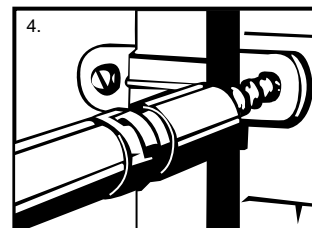
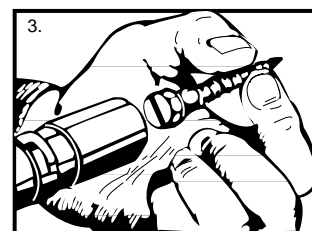
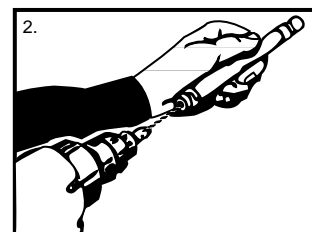
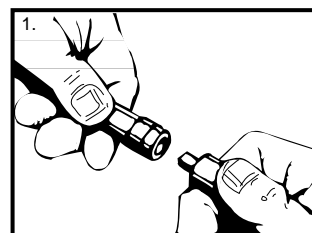
- Desserrez la vis de réglage sur le côté de l'adaptateur.
- Enlevez la mèche usagée et insérez une mèche neuve.
- Resserrez la vis de réglage.

TO DRIVE:

1. Snap appropriate hex or Phillips driver into small end of drive sleeve.
2. Slide end of drive sleeve over drill bit and snap onto drill adapter.
3. Insert head of Tapcon anchor into hex or Phillips driver.
4. Insert anchor into pre-drilled hole in concrete and drive until anchor is fully seated. Driver will automatically disengage from head of anchor to prevent over-driving.

POUR ENFONCER:

1. Placez la douille à tête hexagonale ou à tête Phillips sur la plus petite extrémité du manchon.
2. Glissez le manchon par-dessus la mèche et fixez-le à l'adaptateur.
3. Insérez la tête de l'ancre TAPCON dans la douille hexagonale ou pour tête Phillips.
4. Positionnez l'ancre dans le trou déjà percé dans le béton et enfoncez jusqu'à ce qu'elle soit bien en place. La douille libérera automatiquement la tête de l'ancre pour empêcher un enfoncement excessif.



®A Registered Trade Mark of ITW Canada Inc.

permet de placer des fixations dans le béton aussi facilement que dans du bois.